



| Omada 802.11ac Ceiling Mount Access Points | | |
|--|--|--|
| Product Picture | | |
| Model | EAP245 | EAP225 |
| Product Description | AC1750 Wireless Dual Band Gigabit Ceiling Mount AP | AC1350 Wireless Dual Band Gigabit Ceiling Mount AP |
| Main Design | Wireless Speed | 2.4GHz: 450Mbps, 5GHz: 1300Mbps |
| | Ethernet Port | Gigabit Ethernet Port*2 |
| | Antenna | 2.4GHz: 3*3.5dBi, 5GHz: 3*4dBi |
| | PoE | 802.3af and 48V Passive PoE |
| Wireless Functions | Multiple SSIDs | 16 (8 on each radio) |
| | Automatic Channel Assignment | • |
| | Transmit Power Control | Adjust Transmit Power on dBm |
| | Airtime Fairness | • |
| | Beamforming | • |
| | Load Balance | • |
| | Rate Limit | • |
| | Reboot Schedule | • |
| Security | Captive Portal | • (Facebook Login, SMS Support) |
| | Access Control | • |
| | Wireless MAC Address Filtering | • |
| | SSID to VLAN Mapping | • |
| | Encryption | WEP, WAP/WPA2-PSK, WPA/WPA2-Enterprise |
| Controller Software Management | Omada Cloud Controller | • |
| | Omada App | • |
| | Controller Software Management | • |
| | Standalone Mode | • |
| Recommend Capacity | 80-100 client | 60-80 client |

| Omada 802.11ac Wall-Plate/Outdoor Access Points | | |
|---|--|--|
| Product Picture | | |
| Model | EAP225-Outdoor | EAP225-Wall |
| Product Description | AC1200 Wireless MUMIMO Gigabit Indoor/Outdoor Access Point | AC1200 Wireless MU-MIMO Wall-Plate Access Point |
| Main Design | Wireless Speed | 2.4GHz: 300Mbps, 5GHz: 867Mbps |
| | Ethernet Port | Gigabit Ethernet Port*1 |
| | Antenna | 2 Dual-Band Antennas, 2.4GHz: 2*3dBi, 5GHz: 2*4dBi |
| | PoE | 802.3af and 24V Passive PoE |
| Wireless Functions | Multiple SSIDs | 16 (8 on each radio) |
| | Automatic Channel Assignment | • |
| | Transmit Power Control | Adjust Transmit Power on dBm |
| | Airtime Fairness | • |
| | Beamforming | • |
| | Load Balance | • |
| | Rate Limit | • |
| | Reboot Schedule | • |
| Security | Captive Portal | • (Facebook Login, SMS Support) |
| | Access Control | • |
| | Wireless MAC Address Filtering | • |
| | SSID to VLAN Mapping | • |
| | Encryption | WEP, WAP/WPA2-PSK, WPA/WPA2-Enterprise |
| Controller Software Management | Omada Cloud Controller | • |
| | Omada App | • |
| | Controller Software Management | • |
| | Standalone Mode | • |
| Recommend Capacity | 60-80 client | 50-70 client |

| Omada 802.11n Access Points | | | | | |
|--------------------------------|---|--|---|---|-------------------|
| Product Picture | | | | | |
| Model | EAP115 | EAP115-Wall | EAP110 | EAP110-Outdoor | |
| Product Description | 300Mbps Wireless N Ceiling Mount Access Point | 300Mbps Wireless N Wall-Plate Access Point | 300Mbps Wireless N Ceiling Mount Access Point | 300Mbps Wireless N Outdoor Access Point | |
| Main Design | Wireless Speed | 2.4GHz: 300Mbps | | | |
| | Ethernet Port | 10/100Mbps Ethernet Port *1 | 10/100Mbps Ethernet Port *2 | 10/100Mbps Ethernet Port *1 | |
| | Antenna | 2*4dBi | 2*1.8dBi | 2*4dBi | 2*3dBi (External) |
| | PoE | 802.3af | 802.3af | 24V Passive PoE | 24V Passive PoE |
| Wireless Functions | Multiple SSIDs | 8 | | | |
| | Automatic Channel Assignment | • | | | |
| | Transmit Power Control | Adjust Transmit Power on dBm | | | |
| | Airtime Fairness | • | | | |
| | Beamforming | • | | | |
| | Load Balance | • | | | |
| | Rate Limit | • | | | |
| | Reboot Schedule | • | | | |
| Security | Captive Portal | • (Facebook Login, SMS Support) | | | |
| | Access Control | • | | | |
| | Wireless MAC Address Filtering | • | | | |
| | SSID to VLAN Mapping | • | | | |
| | Encryption | WEP, WAP/WPA2-PSK, WPA/WPA2-Enterprise | | | |
| Controller Software Management | Omada Cloud Controller | • | | | |
| | Omada App | • | | | |
| | Controller Software Management | • | | | |
| | Standalone Mode | • | | | |
| Recommend Capacity | 30-50 client | 25-30 client | 30-50 client | 30-50 client | |

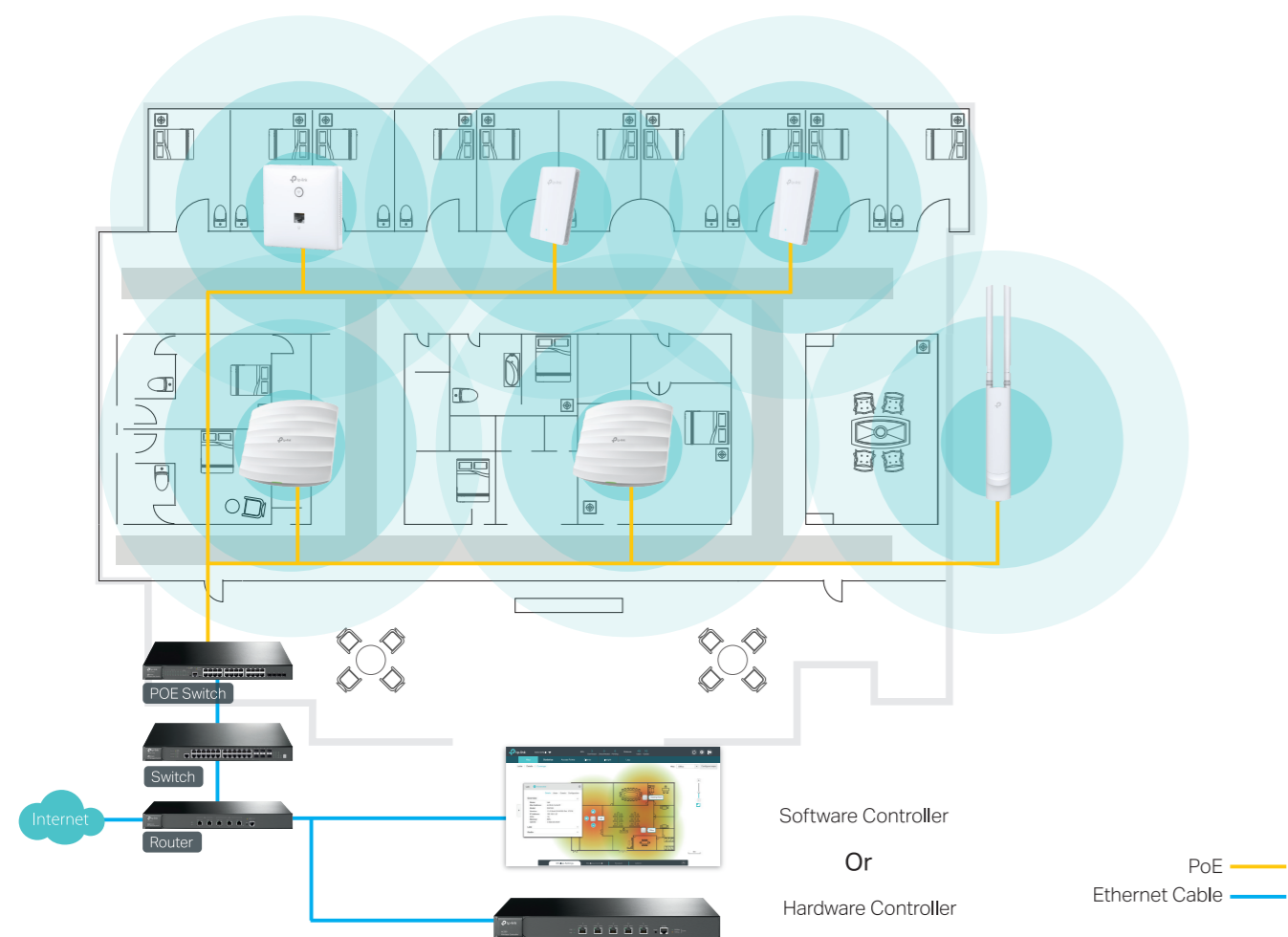
| Omada Cloud Controller | | |
|-------------------------|----------------------------|--|
| Product Picture | | |
| Model | OC200 | |
| Product Description | Omada Cloud Controller | |
| Main Design | Processor | Marvell 3720 |
| | Memory Information | 1GB DDR3 |
| | Storage | 4GB EMMC |
| | Interface | 10/100Mbps Ethernet Port*2; USB 2.0 Port*1; Micro USB Port*1 |
| Hardware Design | Power Supply | 802.3af PoE or Micro USB (5VDC/Minimum 1A) |
| | Dimensions | 3.9*3.9*1.0in. (100*98*25mm) |
| | Environment | Operating Temperature: 0oC~40oC (32oF~104oF), Storage Temperature: -40oC~70oC (-40oF~158oF), Operating Humidity: 10%~90% non-condensing, Storage Humidity: 5%~90% non-condensing |
| AP Management | Support AP | TP-Link Omada EAP Series |
| | Cloud Access | • |
| | APP Support | • |
| | Reboot & Wireless Schedule | • |
| | Auto Backup & Restore | • |
| | Batch Firmware Upgrade | • |
| Security | Encryption | • |
| | Access Control | • |
| | SSID to VLAN Mapping | • |
| | Guest Network | • |
| Authentication Function | Captive Portal | • (Facebook Login, SMS Support) |
| | MAC Filtering | • |
| Wireless Function | Fast Roaming | • |
| | Band Steering | • |
| | Load Balance | • |
| | Rate Limit | • |
| | Transmit Power Adjustment | • |



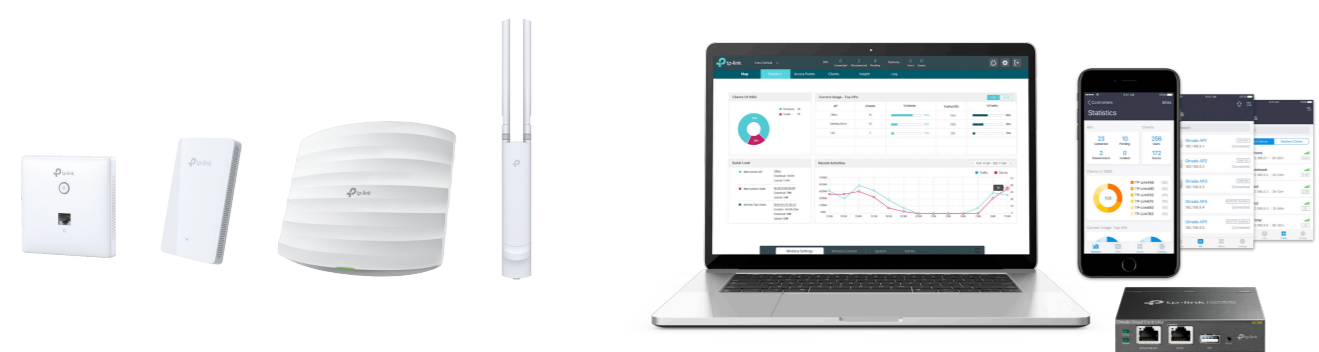
www.cableworks.gr | www.e-wireless.gr



► Επαγγελματικές Wi-Fi Λύσεις – Omada



► Omada Υλικών



• Access Points

EAP245, EAP225, EAP225-Wall, EAP225-Outdoor, EAP115, EAP110, EAP115-Wall, EAP110-Outdoor

* Coming Soon (EAP235-wall, EAP230-wall, OC300)

• Management

Omada Cloud Controller (OC200)
Omada Software Controller
Omada App

► Κεντρική Διαχείριση μέσω Cloud

Ο Omada Cloud Controller OC200 και το λογισμικό Omada Controller διευκολύνει τη διαχείριση και την παρακολούθηση ολόκληρου του δικτύου Omada σε πραγματικό χρόνο, ενώ η υπηρεσία cloud επιτρέπει την απομακρυσμένη και ασφαλή πρόσβαση ανεξάρτητα από την τοποθεσία που βρίσκεστε. Ο έλεγχος ενός ασύρματου δικτύου μεγάλης κλίμακας, είναι πλέον πολύ απλός, μέσω της εφαρμογής Omada που προσφέρει ισχυρά εργαλεία διαχείρισης. Επιπλέον, δεν υπάρχει ανάγκη για εξειδικευμένο IT προσωπικό και δεν απαιτείται καμία χρέωση για άδεια λογισμικού.



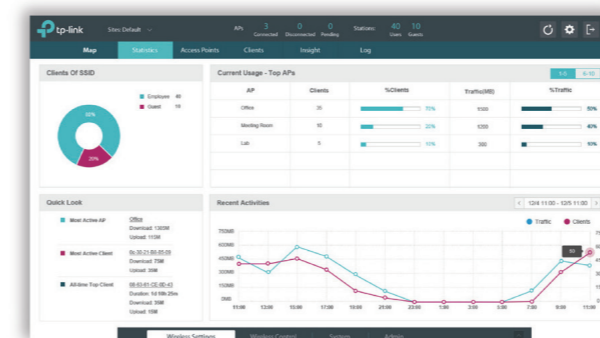
► Εύκολη και Απλή, Χρήση και Επεκτασιμότητα

Το δωρεάν λογισμικό Omada Controller της TP-Link και ο Omada Cloud Controller OC200 επιτρέπουν στους χρήστες να διαχειρίζονται άνετα εκατοντάδες TP-Link Omada EAPs που υπάρχουν σε πολλαπλές εγκαταστάσεις από μία μόνο τοποθεσία.



Βολική και Αποτελεσματική Διαχείριση

- Δωρεάν χρήση, δεν απαιτείται αγορά ακριβού υλικού διαχείρισης
- Εύκολο στη χρήση, δεν απαιτείται ειδική εκπαίδευση
- Επεκτάσιμη διαχείριση, που δίνει τη δυνατότητα να διαχειρίζονται εκατοντάδες Omada access points από έναν κεντρικό ελεγκτή
- Διαχείριση των APs Omada, ανεξάρτητα από την τοποθεσία που βρίσκονται
- Διαχείριση πολλαπλών εγκαταστάσεων από μια κεντρική τοποθεσία



Βολική και Αποτελεσματική Διαχείριση

- Στατιστικές αναλύσεις με γραφήματα που απεικονίζουν τη συνολική χρήση του δικτύου και την κατανομή της κυκλοφορίας
- Άμεση ανάλυση και απεικόνιση της χρήσης δεδομένων και των συνδέσεων των πελατών για οποιοδήποτε μεμονωμένο Omada access point
- Εύκολη παρακολούθηση της δραστηριότητας κάθε πελάτη
- Αποτελεσματική και ολοκληρωμένη καταγραφή των συνδέσεων των πελατών και εντοπισμός των ανεπιθύμητων access points

► Αδιάλειπτη Περιοχή

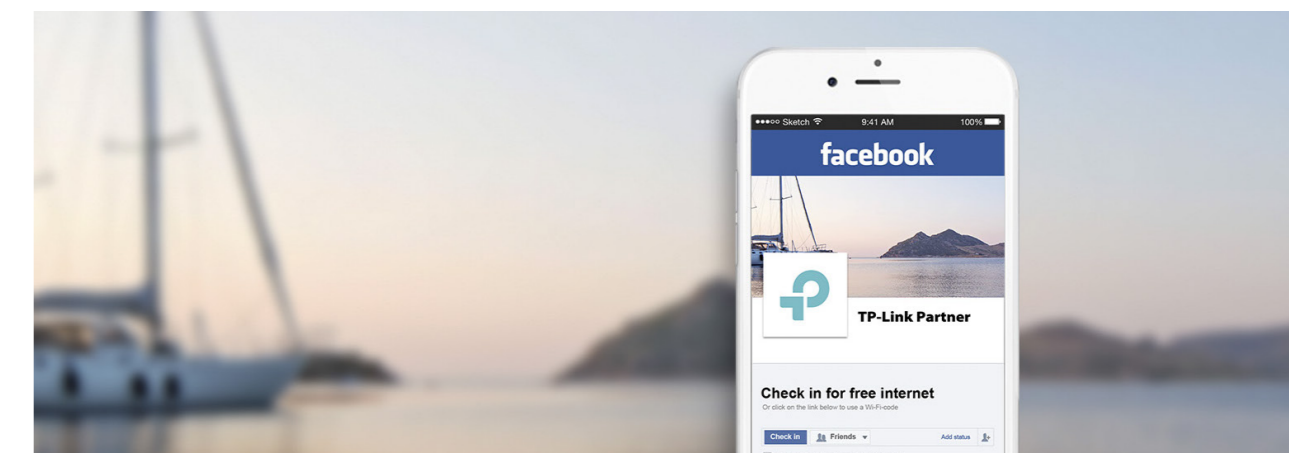
Σε μεγάλες εγκαταστάσεις με μεγάλο αριθμό access points, υπάρχει ο κίνδυνος διακοπής των συνδέσεων όταν οι χρήστες με ασύρματες συσκευές μετακινούνται μεταξύ των access points. Η αδιάλειπτη περιοχή εξασφαλίζει αυτόν τον κίνδυνο, παρέχοντας αυτόματη και ομαλή μετάβαση μεταξύ των access points. Αυτό επιτρέπει στις ευαίσθητες εφαρμογές, όπως οι επικοινωνίες φωνής (VoIP) και οι τηλεδιασκέψεις να λειτουργούν ομαλά και να μην παρουσιάζουν διακοπές.



► Ασφαλές Δίκτυο Επισκεπτών

Ο έλεγχος πρόσβασης στο Internet (μέσω του Captive portal) επιτρέπει μόνο εξουσιοδοτημένους επισκέπτες να χρησιμοποιούν το διαδίκτυο, παρέχοντας τη δυνατότητα απλής και φιλικής προς τον χρήστη μεθόδου ελέγχου ταυτότητας.

Η προσθήκη επιπλέον μεθόδων ελέγχου πρόσβασης στο Wi-Fi, όπως SMS και Facebook, απλοποιεί ακόμη περισσότερο τη συνδεσιμότητα και παρέχει επιπλέον εργαλεία στην επιχείρησή σας.



Load Balance



Band Steering



Rate Limit



Reboot Schedule



Batch Upgrade

► Εγγύηση εφ' όρου ζωής*

* εκτός από προϊόντα εξωτερικού χώρου

Εγγύηση διάρκειας ζωής για τα προϊόντα μας Business Class.

